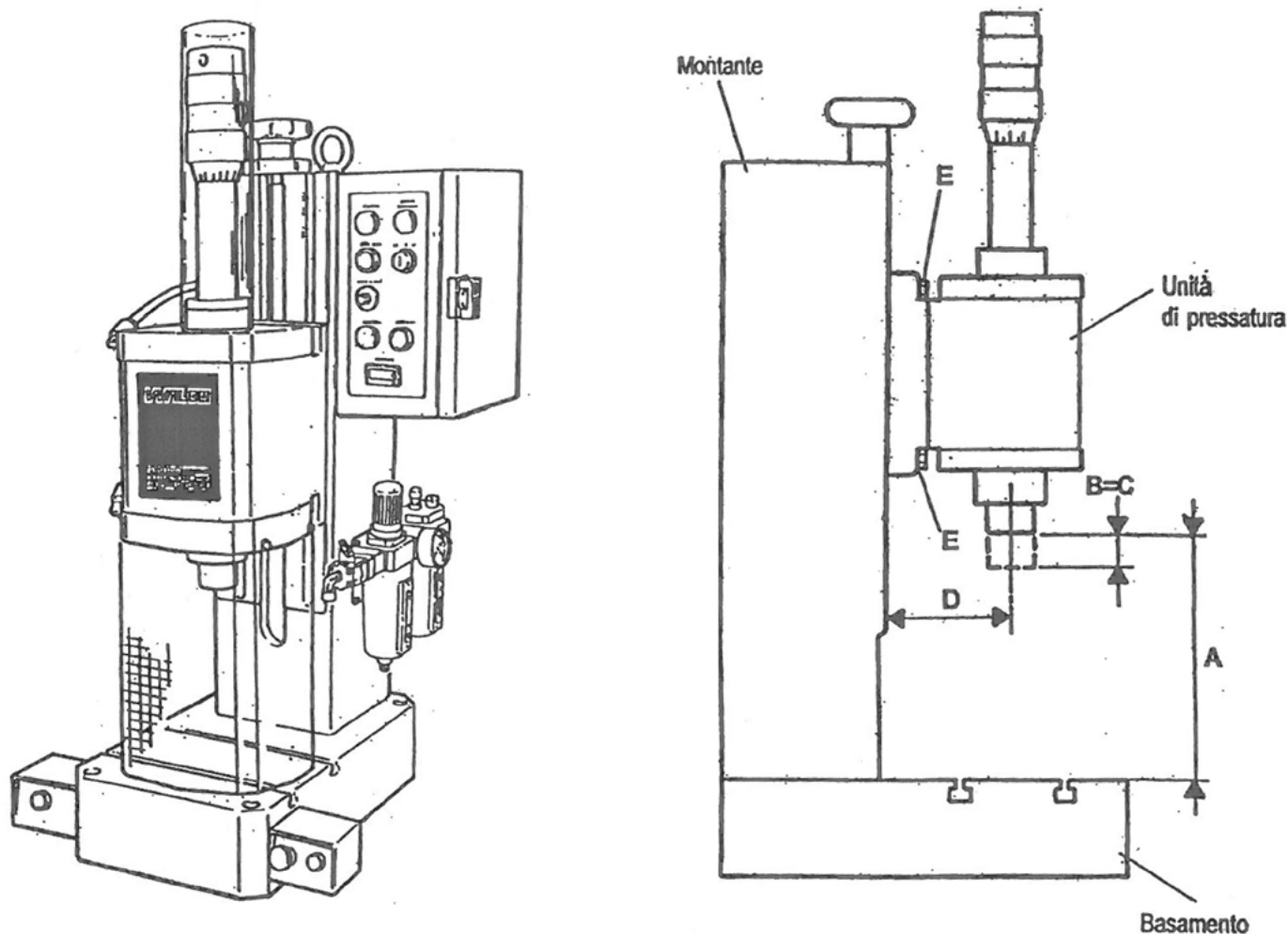
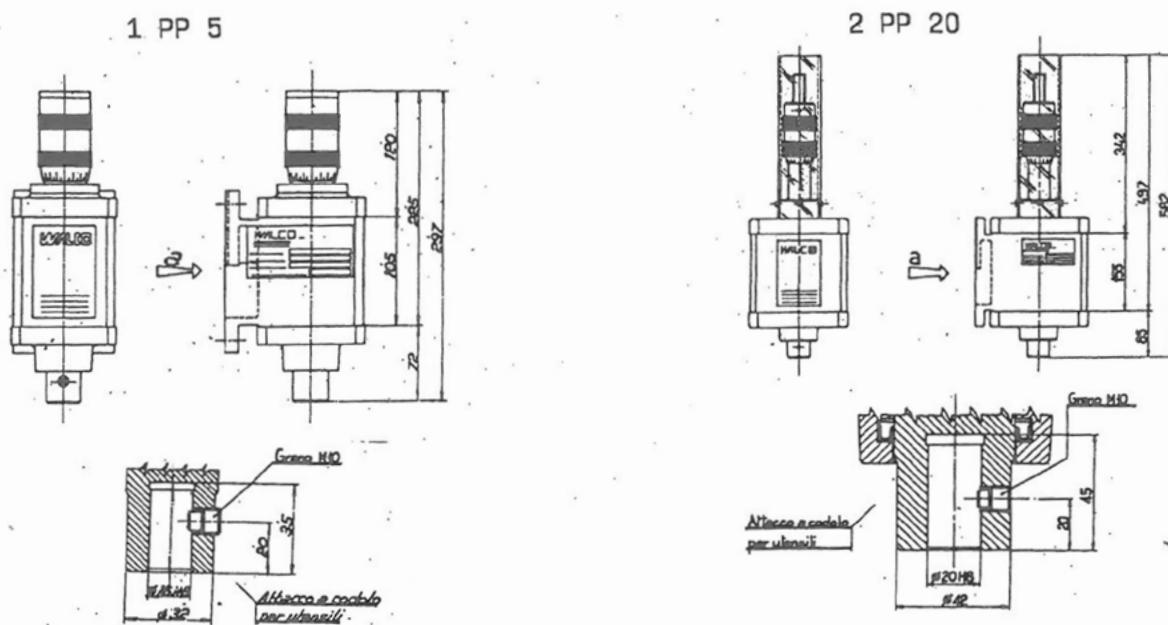


## Presse pneumatiche con regolazione micrometrica della corsa



Mod.		1PP5-10	2PP20-A.10
-Ingombro	min. (mm)	510x421x670	764x495x640
	max. (mm)	565x421x670	898x495x640
-Luce max. (A)	(mm)	203	348
-Corsa di lavoro (B)	(mm)	0+50	0+100
-Corsa totale (C)	(mm)	0+50	0+100
-Sbraccio (D)	(mm)	80	120
-Pressione d'esercizio	(MPa)	0,2+0,8	0,2+0,8
-Spinta per 0,1 MPa	(daN)	49	192
-Forza totale di lavoro a 0,5 MPa	(daN)	245	960
-Forza di ritorno a 0,5 MPa	(daN)	201	907
-Peso	(kg)	59	141
-Tensione alimentazione	(V/ Hz)	220/50	220/50
-Coppia di serraggio unità al montante (E)	(Nm)	65	97

## Unità presse pneumatiche con regolazione micrometrica della corsa



<b>Dati tecnici</b>		<b>1 PP 5</b>	<b>2 PP 20</b>
Forza per 0,1 MPa	Da N	49	192
Corsa max. pistone	mm.	50	100
Corsa regolabile	mm.	0÷50	0÷100
Foro codole portautensile	mm.	∅ 16x35	∅ 20x45
Pressione max. di esercizio	MPa	0,8	0,8
Forza max. a 0,8 MPa	Da N	392	1536
Peso	Kg	9	28,6