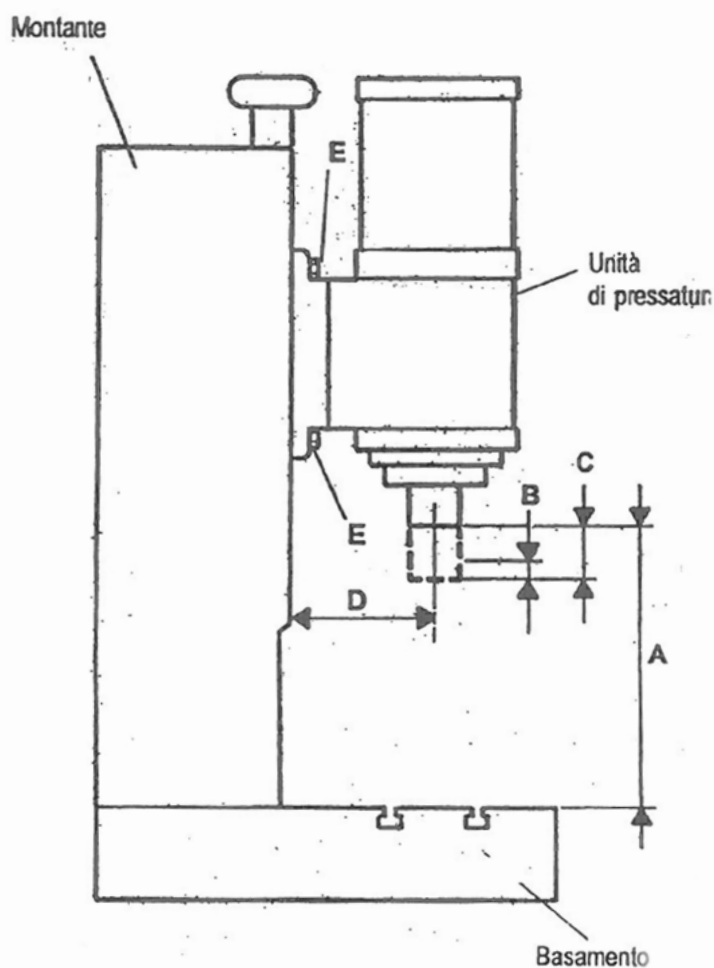
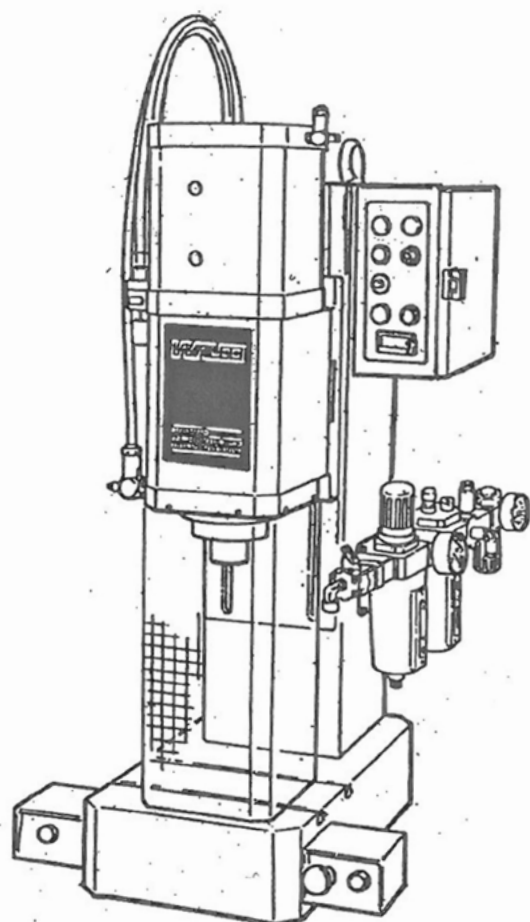
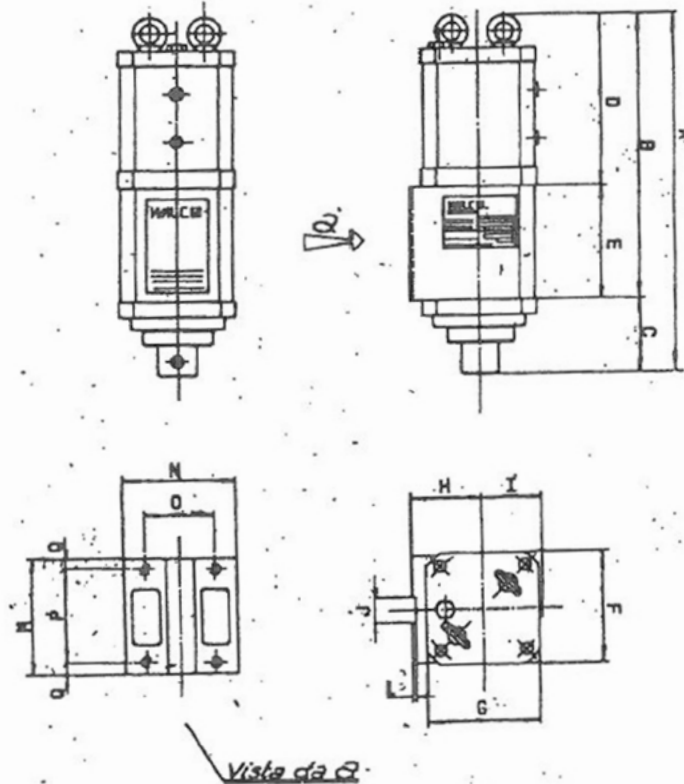


Presse oleopneumatiche a moltiplicazione di spinta



Mod.		1PM20.1-10	2PM50.2-10	3PM125.1-10
-Ingombro	min. (mm) max. (mm)	510x425x670 587x425x670	764x495x640 873x495x640	1164x635x780 1335x635x780
-Luce max. (A)	(mm)	190	327	515
-Corsa di lavoro (B)	(mm)	max. 4	max. 6	max. 10
-Corsa totale (C)	(mm)	50	80	130
-Sbraccio (D)	(mm)	80	120	185
-Pressione d'esercizio	(MPa)	max. 0,5	max. 0,5	max. 0,5
-Forza avvicinamento a 0,5 MPa	(daN)	183	446	1147
-Forza totale di lavoro a 0,5 MPa	(daN)	1163	2897	7323
-Forza di ritorno a 0,5 MPa	(daN)	125	294	882
-Peso	(kg)	39	145	444
-Tensione alimentaz.	(V/Hz)	220/50	220/50	220/50
-Coppia di serraggio unità al montante (E)	(Nm)	65	113	281

Unità presse oleopneumatiche a moltiplicazione di spinta



Dati tecnici		1 PM 20.1	2 PM 50.2	3 PM 125.1
Corsa totale (avvicin.+lavoro)	mm.	50	80	130
Corsa lavoro max.	mm.	4	6	10
Forza lavoro totale a 0,5 MPa	da N	1163	2897	7323
Forza di avvicinamento a 0,5 MPa	da N	183	446	1147
Forza di ritorno a 0,5 MPa	da N	125	294	882
Pressione max di esercizio	MPa	0,5	0,5	0,5
Foro codolo portautensile	mm.	∅ 16x35	∅ 20x45	∅ 25x50
Peso	Kg.	12,3	33	105

Dati tecnici	A	B	C	D	E	F	G	H	I	J	L	M	N	O	P	Q
	mm	mm	mm	mm	mm	mm	mm	mm	mm	mm	mm	mm	mm	mm	mm	mm
1 PM 20.1	331	247	84	142	105	98	98	80	52	24,5H8	2	155	96	65	130	12,5
2 PM 20.2	439	387	106	232	155	148	148	90	77	34,5H8	3	155	145	90	125	15
3 PM 125.1	675	550	125	290	260	230	230	138	118	49,5H8	4	260	225	145	210	25